

Sélection Mobilier Studio Digital Mobile

Janvier 2021



Studio digital, Web TV et Live Streaming sont devenus en 2020 les formats événementiels incontournables pour communiquer, rassembler et conquérir un public.



Le mobilier devient l'élément physique central pour valoriser votre espace et vos intervenants.

Choisissez la configuration selon la tonalité que vous souhaitez donner à votre événement digital, mais aussi en fonction vos objectifs de communication



Desk ou table interview pour une configuration impactante et conventionnelle

Comptoir ou mange-debout pour un format ludique, convivial ou 'fooding'

Canapé ou fauteuil pour une ambiance lounge et confortable

→ Retrouvez ci-après une sélection de nos meubles et objets adaptés au format digital

Systeme LED RGB contrôlable à distance en wifi ou DMX

OFFERT
dans tous nos meubles lumineux !

-- desk DIGI-SNACK

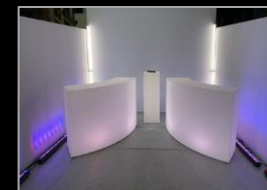
Dimensions: 165x60xh100cm

Avantage produit : desk très polyvalent qui permet de nombreuses configurations. Personnalisable par adhésif/logo. Plateau plexi ou verre en option.

Tarif : 115EHT l'unité / 200EHT par 2

Système LED
RGB contrôlable
à distance en wifi
ou DMX

OFFERT



-- desk ICEBERG

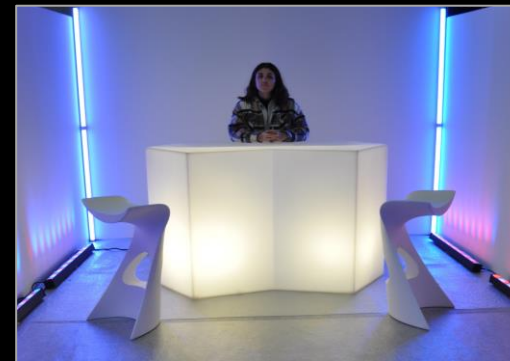
Dimensions: 160x80xh100cm

Avantage produit : desk avec une forme très impactante et ludique à assembler avec plusieurs modules. Idéal pour 1 ou 2 intervenants par desk, debout ou assis sur tabouret. Personnalisable par adhésif/logo

Tarif : 195EHT l'unité / 350EHT par 2

Système LED
RGB contrôlable
à distance en wifi
ou DMX

OFFERT

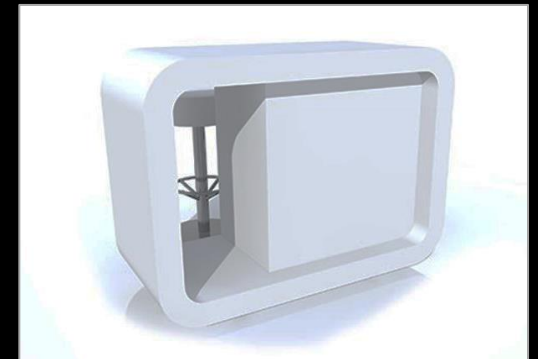
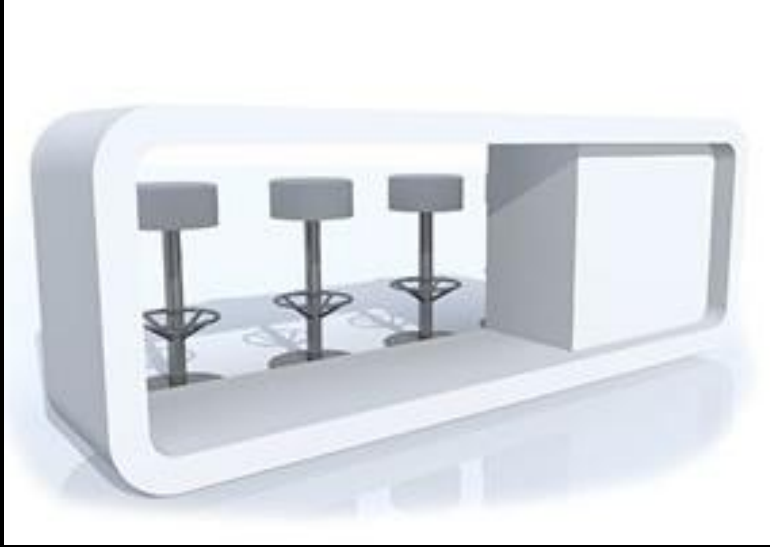


-- desk SCENE

Dimensions: 140 ou 280 x60xh100cm

Avantage produit : meuble de qualité en bois et très fonctionnel. Existe en version fermée ou ouverte. Personnalisable par adhésif/logo et lumière. Possibilité de finition sur demande.

Tarif : à partir de 250EHT



Système LED
RGB contrôlable
à distance en wifi
ou DMX

OFFERT

-- desk SURMESURE

Dimensions: selon vos idées et cahier des charges

Avantage produit : nous imaginons et construisons un meuble selon votre cahier des charges. Permet tout type de personnalisation.

Tarif : à partir de 350EHT



-- desk JUMBO

Dimensions: 90x60xh110cm

Avantage produit : comptoir simple, facile à disposer et idéal pour 1 intervenant. Ou créez un bar sur votre plateau TV !
Personnalisable par adhésif/logo

Tarif : 175EHT l'unité / 300EHT par 2



Système LED
RGB contrôlable
à distance en wifi
ou DMX

OFFERT

-- desk INTERVIEW

Dimensions: 90x145x100cm

Avantage produit : possibilité d'installer des écrans à l'intérieur au centre.
Idéal pour 2 ou 3 personnes. Personnalisable par adhésif/logo ou panneau

Tarif : 350EHT



-- table interview SQUARE

Dimensions: 145x145xh110cm (ou 75cm)

Avantage produit : existe en 2 hauteurs, chaque côté du cube ainsi que le plateau sont personnalisables par adhésif/logo. Table idéale et économique pour 4 personnes.

Tarif : 145EHT



Système LED
RGB contrôlable
à distance en wifi
ou DMX

OFFERT

-- table interview GIO

Dimensions: 120x120xh110cm

Avantage produit : table fun et ludique. Idéale pour 3 intervenants. Plateau et pied personnalisables par adhésif/logo.

Tarif : 100EHT



Système LED
RGB contrôlable
à distance en wifi
ou DMX

OFFERT



-- desk/pupitre DIGI-BLOCK

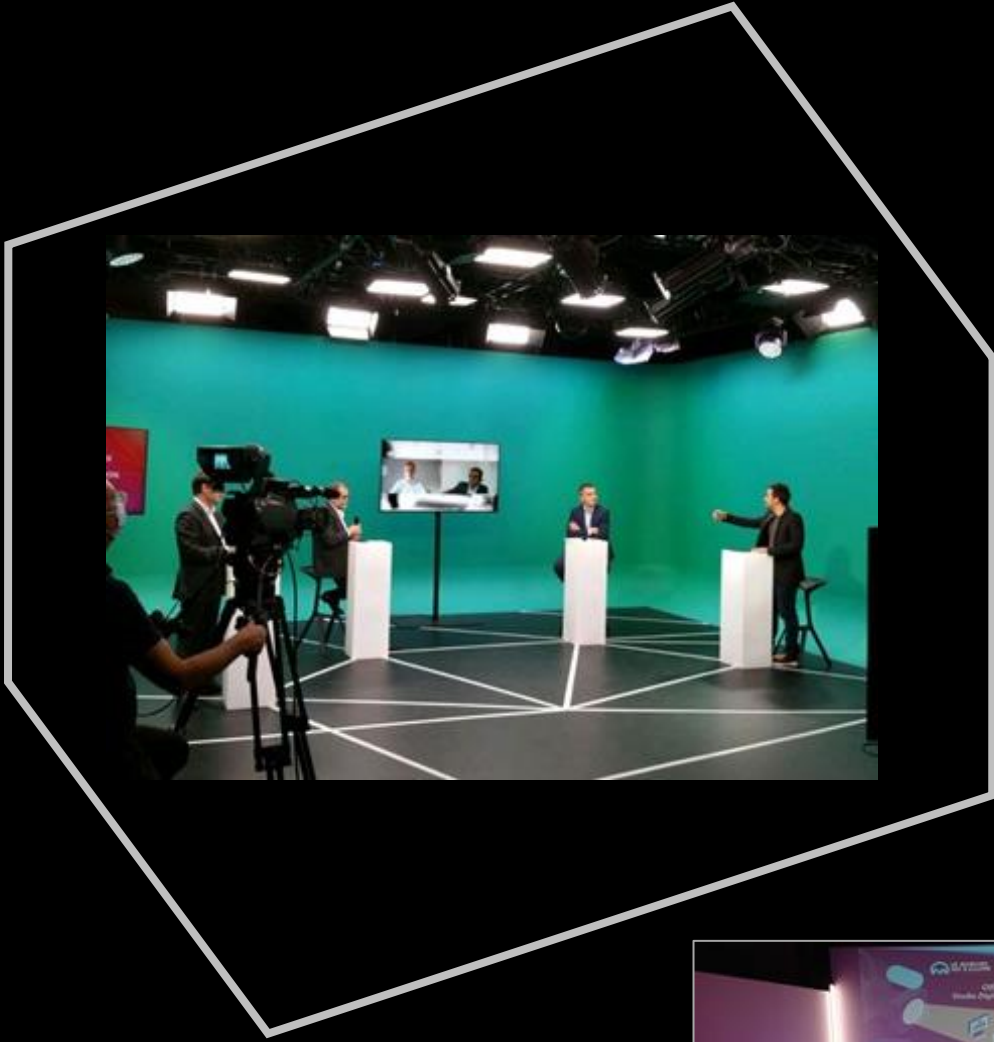
Dimensions: 35x35x110cm

Avantages produits : colonne très pratique et économique pour les petits studios ou pour un grand nombre d'intervenants sur un même plateau. Personnalisable par adhésif/logo.

Tarif : 55EHT

Système LED
RGB contrôlable
à distance en wifi
ou DMX

OFFERT



-- pupitre SWISH

Dimensions: 35x35x110cm

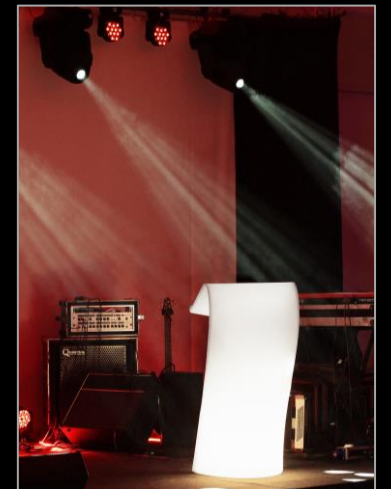
Avantages produits : idéal pour les formats discours et mise en avant de l'intervenant. Personnalisable par adhésif/logo.

Tarif : 95EHT



Système LED
RGB contrôlable
à distance en wifi
ou DMX

OFFERT



-- table haute JET ou PEAK

Dimensions: 70x110cm

Avantage produit : tables avec très bon rendu à l'image, idéal pour apporter dynamisme et fluidité au plateau. Pour 1 ou 2 intervenants debout ou sur tabouret haut. Personnalisable par adhésif/logo.

Tarif : 70EHT



Système LED
RGB contrôlable
à distance en wifi
ou DMX

OFFERT



-- fauteuil KAMI et fauteuil QUEEN OF LOVE

Dimensions: 80x75x70cm et 103,5 x 98 x 112,5cm

Avantages produits : idéal pour mettre en valeur un intervenant/invité.
Convivial et confortable. Personnalisable par adhésif/logo.

Tarif : 90EHT



Système LED
RGB contrôlable
à distance en wifi
ou DMX

OFFERT



-- canapé en tissu LOUNGE

Dimensions: 140x80x80cm (d'autres dimensions possibles)

Avantages produits : pour apporter confort et convivialité sur votre plateau.
Personnalisable avec des accessoires (coussins, tapis,...)

Tarif : à partir de 130EHT



- Retrouvez d'autres infos et photos sur notre site web: www.lemobilierquisallume.com -

N'hésitez pas à nous faire part de tous vos besoins et recherches en mobilier et décoration,
nous avons certainement la solution !

*tarif forfait location 3jours / hors logistique

06 95 93 90 15 - 01 60 49 23 62
contact@lemobilierquisallume.com

www.lemobilierquisallume.com

14 route de Paray
91320 Wissous
Paris – France