



LES FLIPPERS

Découvrez les flippers actuellement disponibles
à la location et à la vente d'occasion ou neuf.





FLIPPER STERN MODÈLE STAR WARS COMIC ART PIN

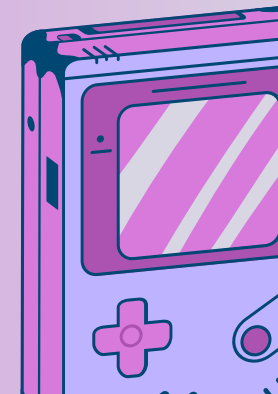
Ce flipper de la marque STERN Pinball comblera les fans de STAR WARS grâce à son écran LCD où sont diffusés des extraits des films !
Le système de lumières LED et les couleurs des sabres lasers illuminent le plateau.

250€ HT

Tarif location - de 1 à 3 jours

7500€ HT

Prix de vente - neuf



FLIPPER STERN MODÈLE STAR WARS COMIC ART PIN

Le système électronique SPIKE développé par Stern Pinball ;
Un écran LCD qui diffuse des extraits des films ainsi que le score et des animations ;
Un système d'éclairage LED sur l'ensemble du plateau ;
Des extraits de dialogues des films pour une immersion totale ;
Quatre modes multibilles distincts pour accumuler des points encore plus rapidement ;
Plusieurs missions à compléter ; Quatre personnages sélectionnables ;
Deux rampes en acier dont celle de gauche qui mène directement à un modèle moulé interactif de l'Étoile de la mort ;
Une figurine moulée d'un chasseur TIE avec laquelle interagir ;
Deux batteurs, trois pop bumpers, des slingshots, un spinner, trois cibles tombantes et des rampes métalliques ;
Un groupe de cibles tombantes épelant « FORCE » qui permet de rassembler les rebelles et de gagner des points dans votre combat contre l'Étoile de la mort ;
Une fonctionnalité de capture de bille R2-D2, très pratique lors de parties à plusieurs joueurs pour s'approprier la bille de l'autre.





FLIPPER STERN JAMES BOND 007 (DR. NO) PRO

Ce flipper de la marque STERN Pinball comblera les fans des premiers films James Bond grâce à son écran où sont diffusés des extraits des films !

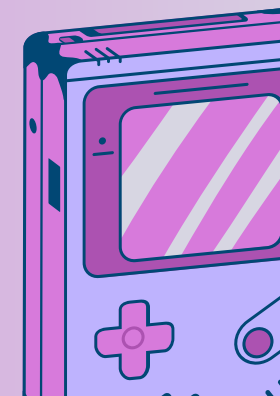
Incarnez l'agent spécial 007, menez à bien diverses missions d'espionnage et enquêtez sur la mystérieuse organisation du Spectre !

350€ HT

Tarif location - de 1 à 3 jours

9890€ HT

Prix de vente - neuf



FLIPPER STERN JAMES BOND 007 (DR. NO) PRO

- Un système « Insider Connected » de Stern pour vous connecter aux autres joueurs et accéder à des fonctionnalités supplémentaires ;
- Un écran sur le fronton pour profiter des extraits de multiples films ;
- Un système stéréo avec amplificateur pour diffuser des effets sonores et la bande originale des films ;
- Plusieurs modes de jeu comme le Wizard Mode « Her Majesty's Secret Service », « Q Branch Gadget », les multibilles, etc. ;
- Un multiplicateur de score à déclencher avec le bouton d'action ou un tir d'orbite ;
- Trois batteurs, deux rampes métalliques filaires, une rampe en métal, une cible « Goldfinger » et une cible tournante Les diamants sont éternels avec illusion d'optique ;
- Deux barrières, dont une qui contrôle l'accès aux couloirs supérieurs du MI6 et à deux pop bumpers ;
- Un groupe de trois cibles tombantes « Osato Chemicals » protégeant le pied de la fusée montée sur ressort du Spectre, « Bird One », entourée de cibles fixes épelant le nom de l'organisation ;
- Une cible fixe avec effet lumineux du tank dragon du Dr. No ;
- Une reproduction sculptée d'une Aston Martin DB5 qui éjecte verticalement la bille vers une rampe de retour par le toit ;
- Une figurine en plastique de James Bond en jetpack ;
- Un scoop éjecteur inversé « Thunderball » dépeignant la confrontation entre James Bond et le plongeur dans Opération Tonnerre.